

METALLIC™

DIE BESTE TEXTILTRANSFERFOLIE MIT METALLIC-EFFEKT ZUR PERSONALISIERUNG VON ACCESSOIRES

Sie suchen nach einem speziellen Metallic-Effekt? Metallic ist eine PU-Folie mit einem superglänzenden metallischen Look.

Modeaccessoires



Wohndekoration

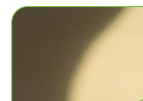


Produktbeschreibung

- ✓ Tolles glänzendes Metallfinish.
- ✓ Sehr dünn → Angenehm zu tragen.
- ✓ Perfekt für leichte Textilien Dank der dünnen Struktur.
- ✓ Erhältlich in 9 Metallic-Farbtönen und einem holografischen Metallic-Effekt.



Silver 420



Gold 421



Red 437



Fuchsia 460



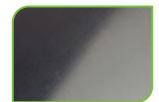
Blue 435



Bronze 461



Green 436



Zinc 462



Copper 438

Applikation - Kernfakten

- ✓ Sehr leicht zu schneiden.
- ✓ Leicht zu entgittern → spart Produktionszeit.
- ✓ Hochwertiger optischer Metallic-Effekt ohne Knittern.

Nutzungsvorteile

- ✓ Empfohlen zur Verschönerung von Mode- und Wohndekorationsaccessoires durch das Hinzufügen dekorativer Details.
- ✓ Perfekt für sehr kleine und präzise Designs.
- ✓ Sauberes Ergebnis ohne überschüssigen Kleber.

PRODUKTEIGENSCHAFTEN

| Material | Durchschnittliche Stärke | Trägerfolie | Maße |
|----------|--------------------------|-------------------------------------------|---------------------------------------------------------------------------------------------------------------------------------------------|
| FOIL | 60 µm | Selbstklebender & transparenter Polyester | Alle Modelle erhältlich in: 48cm x 5 m Mod. 420 & 421 Auch erhältlich in: 48 cm x 10/20 m 36/145 cm x 20 m |

ANWENDUNGSANLEITUNG

| Anwendbar auf | Schnitt | Applikationstemperatur und -dauer |
|------------------------------------------------------------------------------------------------------------|------------------------------------|-----------------------------------|
| Baumwolle Polyester Acryl Baumwolle- Polyester- Mischgewebe ohne Abweisungsausrüstung | 45°- Messer für Flexfolie | 145°C – 15 s 293°F – 15 s |

| Presskraft | Abziehen |
|------------|----------|
| Mittel | Kalt |

Schritt 1 – Schneiden

Programmieren Sie den Schnitt der Wärmetransferfolie im Spiegelmodus und verwenden Sie ein Standardmesser für Flexfolie (45°).

Schritt 2 – Entgittern

Entfernen Sie die überschüssige Folie (müheloses Entgittern).

Schritt 3 – Applikation

Platzieren Sie das Design auf der Textile und pressen Sie mit einer Sefa DUPLEX/ROTEX oder gleichwertigen Heißpresse bei 145°C/293°F für 15 Sekunden und mit mittlerer Presskraft.

Wir empfehlen, zum Schutz des Designs und des Kleidungsstückes während der Applikation ein Silikonpapier zu verwenden.

Schritt 4 – Abziehen

Ziehen Sie das Material kalt ab.

HINWEIS: Wir empfehlen dringend, vor dem Produktionsstart einige Tests durchzuführen.

EMPFEHLUNGEN ZUR PFLEGE UND ERHALTUNG

| Waschen | Bügeln | Tumbler-trocknung | Chemische Reinigung |
|----------------|---------------|-------------------|---------------------|
| Nur Handwäsche | Nur auf links | Nicht empfohlen | Nicht empfohlen |

| Lagerdauer | Lagertemperatur | Lichtverhältnisse bei Lagerung | Position |
|---------------|-------------------------------------|------------------------------------------|------------------|
| Bis zu 1 Jahr | Trocken bei 15°C-30°C/ 59°F-86°F | Vor direkter Sonneneinstrahlung schützen | Senkrecht lagern |

Pflege und Erhaltung:

- ✓ Beachten Sie die Pflegeanleitung des Kleidungsstücks.
- ✓ Warten Sie vor dem ersten Waschen 24 Stunden.
- ✓ Vermeiden Sie aggressive Produkte.

Waschempfehlungen

- ✓ Beachten Sie die Pflegeanleitung des Kleidungsstücks.
- ✓ Vorzugsweise auf links, um das Design länger zu erhalten.
- ✓ Nicht bleichen.